



ACCIAI CROMATI E TUBI





UN SERVIZIO SEMPRE PRONTO

SIDERCROM S.r.l. è supportata dai principali produttori europei del settore e può contare su 6000 tonnellate di prodotti a magazzino, 1675 tipologie di materiali e 16 linee di taglio.

Un servizio sempre pronto ed attento alle nuove esigenze, a disposizione di una clientela distribuita su tutto il territorio nazionale.

EFFICIENT ALWAYS READY

SIDERCROM S.r.l. is supported by leading European manufacturers in the industry and has 6,000 tons of products in stock, 1,675 types of materials, and 16 cutting lines.

The company offers efficient services and is ready to meet new demands, serving customers all over Europe.





Su tutti i carri ponte è installato un modernissimo sistema di pesatura certificato.

La possibilità di errore è di 1 Kg (max) ogni 5 tonnellate (0,0002%) su tutti i prodotti in entrata/uscita.





CROMATO CK45

CHROME BARS CK45

SPESSORE

CHROME LAYER THICKNESS

DIAM <20 : 15 +/- 5My

DIAM ≥20 : 25 +/- 5My

DUREZZA

CHROME LAYER HARDNESS

> 900 HV

RUGOSITÀ

SURFACE ROUGHNESS

Ra < 0,2 micron

TOLLERANZA

TOLERANCE

ISO f7 / ISO h7

RETTILINEITÀ

STRAIGHTNESS

0,5/2000

COMPOSIZIONE CHIMICA

CHEMICAL COMPOSITION

C	Mn	Si
0,42-0,50	0,50-0,80	<0,40

P	S
<0,035	<0,035

RESISTENZA ALLA CORROSIONE

CORROSION RESISTANCE

200h / 500 h - NSS R9/10



CROMATO 20MnV6

CHROME BARS 20MnV6

SPESSORE

CHROME LAYER THICKNESS

DIAM <20 : 15 +/- 5My

DIAM ≥20 : 25 +/- 5My

DUREZZA

CHROME LAYER HARDNESS

> 900 HV

RUGOSITÀ

SURFACE ROUGHNESS

Ra < 0,2 micron

TOLLERANZA

TOLERANCE

ISO f7

RETTILINEITÀ

STRAIGHTNESS

0,5/2000

COMPOSIZIONE CHIMICA

CHEMICAL COMPOSITION

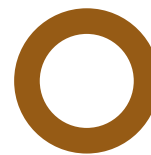
C	Mn	Si
0,16-0,22	1,30-1,70	0,10-0,50

P	S	V
<0,035	<0,035	0,10-0,20

RESISTENZA ALLA CORROSIONE

CORROSION RESISTANCE

200h / 500 h - NSS R9/10



TUBO LAMINATO A CALDO PER APPLIC. MECCANICHE

HOT ROLLED TUBES

QUALITÀ

GRADE

E 355 / S355 J2H

NORMA

NORM

EN 10297-1



TUBO LEV/RULLATO INT.H8

SKIVED/ROLLER BURNISHED TUBES

QUALITÀ

GRADE

E 355

TIPOLOGIA DI TRATTAMENTO

TREATMENT

DISTESO

+SR STRESS RELIEVED

FINITURA SUPERFICIALE

SURFACE FINISHING

DIAM. EST. LISCI E TRAFILATO

SEC EN 10305-1/2

OUTSIDE DIAM. SMOOTH AS DRAWN

DIAM. INT. RUGOSITÀ Ra ≤0,40

INSIDE SIAM. ROUGHNESS Ra ≤0,40

TOLLERANZE DIMENSIONALI

DIMENSIONAL TOLERANCES

DIAMETRO INTERNO ISO H8

INSIDE DIAMETER ISO H8



TUBI TRAFILATI PRONTI ALL'USO H9

READY TO USE CYLINDER TUBES H9

QUALITÀ
GRADE
E 355

TIPOLOGIA DI TRATTAMENTO
TREATMENT
CRUDO
+C HARD

FINITURA SUPERFICIALE
SURFACE FINISHING

DIAM. EST. LISCIO E TRAFILATO
SEC EN 10305-2
OUTSIDE DIAM. SMOOTH AS DRAWN

DIAM. INT. RUGOSITÀ $Ra \leq 0,80$
INSIDE SIAM. ROUGHNESS $Ra \leq 0,80$

TOLLERANZE DIMENSIONALI
DIMENSIONAL TOLERANCES

DIAMETRO INTERNO ISO H9
INSIDE DIAMETER ISO H9



TUBI ATTI ALLA FINITURA INT.

CYLINDER TUBES FOR SKIVING/ROLLER

QUALITÀ
GRADE
E 355

TIPOLOGIA DI TRATTAMENTO
TREATMENT
DISTESO
+SR STRESS RELIEVED



TUBI PER CIRCUITI OLEOD.

TUBES FOR HYDRAULIC SYSTEMS

QUALITÀ
GRADE
E 235

TIPOLOGIA DI TRATTAMENTO
TREATMENT
NORMALIZZATO (RICOTTO)
NBK (GBK)



TUBI TRAFILATI PER APPLIC. MECCANICHE

COLD DRAWN PRECISION STEEL TUBES

QUALITÀ
GRADE
E 235

SEC EN 10305-2
TIPOLOGIA DI TRATTAMENTO
TREATMENT
CRUDO
+C HARD





TEMPRATO RETTIFICATO C50-C53

INDUCTION HARDENED C50-C53

DUREZZA DEL MATERIALE
HARDENED LAYER DEPTH
61- 64 HRC

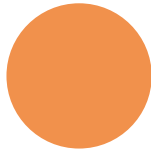
RUGOSITÀ
SURFACE ROUGHNESS
Ra < 0,2 micron

TOLLERANZA
TOLERANCE
ISO h6-h7

RETTILINEITÀ
STRAIGHTNESS
0,3/1000

PROFONDITÀ DI TEMPRA
HARDNESS DEPTH

DIAM 8 - 16	: 0,6 - 1,5 mm
DIAM 17 - 20	: 1,0 - 1,60 mm
DIAM 21 - 35	: 1,2 - 2,30 mm
DIAM 36 - 40	: 1,6 - 2,60 mm
DIAM 41 - 80	: 1,6 - 2,90 mm
DIAM 81 - 140	: 2,5 - 4,50 mm



TEMPRATO CROMATO C50-C53

CHROME PLATED BARS C50-C53
INDUCTION HARDENED

DUREZZA DEL MATERIALE
HARDENED LAYER DEPTH
61- 64 HRC

RUGOSITÀ
SURFACE ROUGHNESS
Ra < 0,2 micron

TOLLERANZA
TOLERANCE
ISO h6-h7

RETTILINEITÀ
STRAIGHTNESS
0,5/2000

PROFONDITÀ DI TEMPRA
HARDNESS DEPTH

DIAM 8 - 16	: 0,6 - 1,5 mm
DIAM 17 - 20	: 1,0 - 1,60 mm
DIAM 21 - 35	: 1,2 - 2,30 mm
DIAM 36 - 40	: 1,6 - 2,60 mm
DIAM 41 - 80	: 1,6 - 2,90 mm
DIAM 81 - 140	: 2,5 - 4,50 mm



TEMPRATO CROMATO C45

CHROME PLATED BARS C45
INDUCTION HARDENED

DUREZZA DEL MATERIALE
HARDENED LAYER DEPTH
58 +/- 3 HRC

TOLLERANZA TOLERANCE
ISO f7

RESISTENZA ALLA CORROSIONE
CORROSION RESISTANCE
200h / 500 h - NSS R9/10

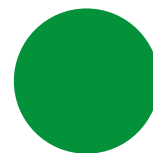


TUBO TEMPRATO 100Cr6/C60

TUBE 100Cr6 /C60 INDUCTION HARDENED

DUREZZA DEL MATERIALE
HARDENED LAYER DEPTH
≥ 62 HRC

TOLLERANZA TOLERANCE
ISO h6

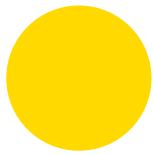


INOX TEMPRATO X90CrMoV18/X46Cr13

INOX INDUCTION HARDENED
X90CrMoV18/X46Cr13

DUREZZA DEL MATERIALE
HARDENED LAYER DEPTH
56 +/- 3 HRC

TOLLERANZA TOLERANCE
ISO h6



CROMATO 42CrMo4 BON. CHROME PLATED BARS 42CrMo4+QT

SPESSORE
CHROME LAYER THICKNESS
DIAM <20 : 15 +/- 5My
DIAM ≥20 : 25 +/- 5My

RUGOSITÀ
SURFACE ROUGHNESS
Ra < 0,2 micron

TOLLERANZA
TOLERANCE
ISO f7

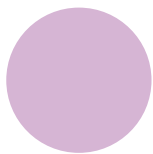
RETTILINEITÀ
STRAIGHTNESS
0,5/2000

COMPOSIZIONE CHIMICA
CHEMICAL COMPOSITION

C	Mn	Si
0,38-0,45	0,60-0,90	≤0,40

P - S	Mo	Cr
≤0,035	0,15-0,30	0,90-1,20

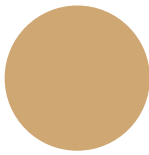
RESISTENZA ALLA CORROSIONE
CORROSION RESISTANCE
200h / 500 h - NSS R9/10



INOX 304/316/431 QT CROMATO STAINLESS CHROME BARS

QUALITÀ
GRADE
AISI 304 / AISI 316 / AISI 431 QT

TOLLERANZA
TOLERANCE
ISO f7



CROMATO 42CrMo4 BONIFICATO+TEMPRATO CHROME PLATED BARS 42CrMo4+QT INDUCTION HARDNED

DUREZZA DEL MATERIALE
HARDENED LAYER DEPTH
56 - 60 HRC

RUGOSITÀ
SURFACE ROUGHNESS
Ra < 0,2 micron

TOLLERANZA TOLERANCE
ISO f7

RETTILINEITÀ
STRAIGHTNESS
0,5/1000

PROFONDITÀ DI TEMPRA
HARDNESS DEPTH

DIAM ≤ 25	: 0,75 - 1,5 mm
DIAM 26 - 90	: 1,50 - 3,00 mm
DIAM 95 - 140	: 1,80 - 3,50 mm

COMPOSIZIONE CHIMICA
CHEMICAL COMPOSITION

C	Mn	Si
0,38-0,45	0,60-0,90	≤0,40

P - S	Mo	Cr
≤0,035	0,15-0,30	0,90-1,20

RESISTENZA ALLA CORROSIONE
CORROSION RESISTANCE
200h / 500 h - NSS R9/10



TUBO CROMATO E355+SR CHROME TUBE E355+SR

SEC. EN 10305-1/2

SPESSORE CROMO
CHROME LAYER THICKNESS
DIAM < 20 : 15 +/- 5My
DIAM ≥ 20 : 25 +/- 5My

TOLLERANZA TOLERANCE
ISO f7

RESISTENZA ALLA CORROSIONE
CORROSION RESISTANCE
200h - NSS R9



NICHELATO CROMATO NIKROM 500

SPESSORE CROMO
CHROME LAYER THICKNESS
> 20 My

SPESSORE NICHEL
NICHEL LAYER THICKNESS
> 30My

RESISTENZA ALLA CORROSIONE
CORROSION RESISTANCE PROP.

RATING 10 (ISO 4540)
1500 ORE TEST NSS (ISO 9227)

TOLLERANZA TOLERANCE
ISO f7



TABELLA DIMENSIONI - PESI TUBI TRAFILATI

Diam EST	Diam INT	Spessore	Kg/Mt	Diam EST	Diam INT	Spessore	Kg/Mt	Diam EST	Diam INT	Spessore	Kg/Mt	Diam EST	Diam INT	Spessore	Kg/Mt
35	25	5	3,699	95	75	10	20,961	137	125	6	19,383	175	140	17,5	67,969
40	32	4	3,551	95	80	7,5	16,183	140	110	15	46,238	175	145	15	59,184
42	30	6	5,327	95	85	5	11,097	140	115	12,5	39,302	175	150	12,5	50,091
42	32	5	4,562	97	85	6	13,464	140	120	10	32,058	175	160	7,5	30,979
45	30	7,5	6,936	100	80	10	22,194	140	125	7,5	24,506	180	145	17,5	70,127
45	35	5	4,932	100	85	7,5	17,108	140	130	5	16,646	180	150	15	61,034
50	40	5	5,549	100	90	5	11,714	142	130	6	20,123	180	160	10	41,922
52	40	6	6,806	102	90	6	14,204	145	115	15	48,087	185	150	17,5	72,285
55	40	7,5	8,785	105	80	12,5	28,513	145	120	12,5	40,843	185	160	12,5	53,173
55	45	5	6,165	105	85	10	23,427	145	125	10	33,291	185	170	7,5	32,829
57	45	6	7,546	105	90	7,5	18,033	145	130	7,5	25,431	190	160	15	64,733
60	40	10	12,33	105	95	5	12,33	145	135	5	17,262	190	170	10	44,388
60	45	7,5	9,710	107	95	6	14,944	147	135	6	20,862	195	160	17,5	76,600
60	50	5	6,782	110	80	15	35,141	150	120	15	49,937	195	170	12,5	56,256
62	50	6	8,286	110	90	10	24,66	150	125	12,5	42,384	195	180	7,5	34,678
65	45	10	13,563	110	95	7,5	18,957	150	130	10	34,524	200	160	20	88,776
65	50	7,5	10,635	110	100	5	12,947	150	135	7,5	26,355	200	170	15	68,432
65	55	5	7,398	112	100	6	15,684	150	140	5	17,879	200	180	10	46,854
67	55	6	9,026	115	90	12,5	31,596	152	140	6	21,602	205	170	17,5	80,916
70	50	10	14,796	115	95	10	25,893	155	125	15	51,786	205	180	12,5	59,338
70	55	7,5	11,559	115	100	7,5	19,882	155	130	12,5	43,926	205	190	7,5	36,528
70	60	5	8,015	115	105	5	13,563	155	135	10	35,757	210	180	15	72,131
72	60	6	9,765	117	105	6	16,424	155	140	7,5	27,280	210	190	10	49,32
73	63	5	8,384	120	90	15	38,840	155	145	5	18,495	215	180	17,5	85,231
75	60	7,5	12,484	120	100	10	27,126	157	145	6	22,342	215	190	12,5	62,421
75	63	6	10,209	120	105	7,5	20,807	160	130	15	53,636	215	200	7,5	38,377
75	65	5	8,631	120	110	5	14,180	160	135	12,5	45,467	220	180	20	98,64
77	65	6	10,505	122	110	6	17,163	160	140	10	36,99	220	190	15	75,830
78	63	7,5	13,039	125	100	12,5	34,678	160	145	7,5	28,205	220	200	10	51,786
80	60	10	17,262	125	105	10	28,359	160	150	5	19,112	225	200	10	89,547
80	65	7,5	13,409	125	110	7,5	21,732	162	150	6	23,082	225	195	15	77,679
80	70	5	9,248	125	115	5	14,796	165	130	17,5	63,654	225	200	12,5	65,503
82	70	6	11,245	127	115	6	17,903	165	135	15	55,485	230	200	15	79,529
83	63	10	18,002	130	100	15	42,539	165	140	12,5	47,008	240	200	20	108,504
85	65	10	18,495	130	110	10	29,592	165	145	10	38,223	240	210	15	83,228
85	70	7,5	14,334	130	115	7,5	22,656	165	150	7,5	29,130	245	200	22,5	123,454
85	75	5	9,864	130	120	5	15,413	170	135	17,5	65,811	250	200	25	138,713
87	75	6	11,985	132	120	6	18,643	170	140	15	57,335	250	220	15	86,927
90	70	10	19,728	135	110	12,5	37,761	170	145	12,5	48,549	270	220	25	151,043
90	75	7,5	15,258	135	115	10	30,825	170	150	10	39,456	280	250	15	98,024
90	80	5	10,481	135	120	7,5	23,581	170	160	5	20,345	300	250	25	169,538
92	80	6	12,725	135	125	5	16,029	172	160	6	24,561				

TABELLA PESI ACCIAI TONDI

Diam (mm)	Kg/Mt	Diam (mm)	Kg/Mt	Diam (mm)	Kg/Mt	Diam (mm)	Kg/Mt	Diam (mm)	Kg/Mt
6	0,22	30	5,56	65	26,102	130	104,408	63,5	24,89
8	0,395	32	6,326	70	30,272	140	121,088	76,2	35,84
10	0,618	35	7,568	75	34,751	150	139,004	88,9	49,94
12	0,89	36	8,007	80	39,539	160	158,156	101,6	63,61
14	1,21	38	8,921	85	44,636	180	200,166		
15	1,39	40	9,885	90	50,042	200	247,118		
16	1,582	42	10,9	95	55,756	25,4	3,98		
18	2	45	12,51	100	61,78	28,57	5,03		
20	2,47	50	15,445	105	68,112	31,75	6,21		
22	2,99	55	18,689	110	74,754	38,1	8,96		
24	3,561	56	19,374	115	81,756	44,45	12,2		
25	3,861	60	22,241	120	88,963	50,8	15,91		
28	4,85	63	24,521	125	96,531	57,15	20,16		



TABELLA DIMENSIONI - PESI TUBI LAMINATI A CALDO

Diam EST (mm)	2,9	3,2	3,6	4,0	5,0	6,3	7,1	8,0	8,8	10,0	11,0	12,5	14,2	16,0	17,5	20,0	22,2	25,0		
21,3	1,3	1,4	1,6	1,7	2,0	2,3														
26,9	1,7	1,9	2,1	2,3	2,7	3,2														
33,7	2,2	2,4	2,7	2,9	3,5	4,3	4,7	5,1	5,4	5,8										
38,0	2,5	2,7	3,1	3,4	4,1	4,9	5,4	5,9	6,3	6,9										
42,4	2,8	3,1	3,4	3,8	4,6	5,6	6,2	6,8	7,3	8,0										
44,5	3,0	3,3	3,6	4,0	4,9	5,9	6,5	7,2	7,7	8,5	9,0	9,9								
48,3	3,2	3,6	4,0	4,4	5,3	6,5	7,2	7,9	8,6	9,4	10,1	11,0								
51,0	3,4	3,8	4,2	4,6	5,7	6,9	7,7	8,4	9,1	10,1	10,9	11,9	12,9							
54,0	3,7	4,0	4,5	4,9	6,0	7,4	8,2	9,0	9,8	10,9	11,7	12,9	13,9							
57,0	3,9	4,2	4,7	5,2	6,4	7,9	8,8	9,6	10,4	11,6	12,5	13,8	15,0	16,2						
60,3	4,1	4,5	5,0	5,6	6,8	8,4	9,3	10,3	11,1	12,4	13,4	14,8	16,2	17,4	18,5					
63,5			5,3	5,9	7,2	8,9	9,9	10,9	11,8	13,2	14,3	15,8	17,3	18,7	19,9					
67,0				6,2	7,6	9,4	10,5	11,6	12,6	14,1	15,2	16,8	18,5	20,1	21,4	23,2				
70,0				6,5	8,0	9,9	11,0	12,2	13,2	14,8	16,0	17,8	19,6	21,2	22,6	24,7				
73,0				6,8	8,4	10,4	11,6	12,8	13,9	15,5	16,9	18,8	20,6	22,4	23,9	26,1				
76,1				7,1	8,8	10,9	12,1	13,4	14,6	16,3	17,7	19,7	21,7	23,7	25,3	27,7				
82,5				7,7	9,6	11,9	13,2	14,6	15,9	17,9	19,5	21,7	24,0	26,2	28,0	30,8	33,0	35,4		
88,9				8,4	10,3	12,9	14,4	15,9	17,3	19,5	21,2	23,7	26,2	28,7	30,7	34,0	36,5	39,4		
95,0				9,0	11,1	13,8	15,4	17,2	18,9	21,0	23,1	25,4	28,3	31,2	33,4	37,0	39,9	43,0		
101,6				9,6	11,9	14,9	16,6	18,4	20,1	22,6	24,7	27,6	30,7	33,7	36,2	40,2	43,5	47,5		
108,0				10,3	12,7	15,8	17,7	19,6	21,4	24,2	26,4	29,6	32,9	36,2	39,0	43,4	47,0	51,4		
114,3				10,9	13,5	16,8	18,8	20,9	22,8	25,7	28,1	31,6	35,1	38,6	41,7	46,5	50,4	55,3		
121,0				11,5	14,3	17,8	19,9	22,3	24,7	27,4	30,2	33,4	37,4	41,4	44,7	49,8	54,1	59,2		
127,0				12,1	15,0	18,8	21,0	23,4	25,5	28,9	31,6	35,5	39,6	43,6	47,2	52,8	57,4	63,2		
133,0				12,7	15,8	19,8	22,1	24,6	26,9	30,3	33,3	37,4	41,8	46,1	49,9	55,7	60,8	67,1		
139,7				13,4	16,6	20,8	23,3	25,9	28,3	32,0	35,1	39,5	44,0	48,6	52,7	59,0	64,3	71,1		
146,0					17,4	21,7	24,3	27,2	29,8	33,5	36,6	41,2	46,2	51,3	55,5	62,1	67,8	74,6		
152,4					18,2	22,8	25,5	28,4	31,0	35,1	38,5	43,4	48,5	53,6	58,1	65,3	71,3	79,0		
159,0					19,0	23,8	26,6	29,6	32,4	36,7	40,3	45,4	50,8	56,2	60,9	68,6	74,8	83,0		
165,1					19,7	24,7	27,7	31,0	33,9	38,2	41,8	47,0	52,8	58,8	63,7	71,6	78,2	86,4		
168,3					20,1	25,3	28,3	31,5	34,5	39,0	42,9	48,4	54,1	59,9	65,0	73,1	80,0	88,9		
171,0					20,5	25,6	28,7	32,2	35,2	39,7	43,4	48,9	54,9	61,2	66,2	74,5	81,5	90,0		
177,8					21,3	26,7	30,0	33,4	36,5	41,4	45,4	51,3	57,4	63,6	69,1	77,8	85,2	94,8		
191,0						28,7	32,2	36,1	39,5	44,6	48,8	55,0	61,9	69,1	74,9	84,3	92,4	102,3		
193,7						29,2	32,8	36,5	40,0	45,3	49,8	56,2	63,0	69,8	75,9	85,7	93,9	105,0		
203,0						30,6	34,3	38,5	42,7	47,6	52,8	58,7	66,1	73,8	80,1	90,3	99,0	110,0		
216,0						32,6	36,6	41,0	45,0	50,8	55,6	62,7	70,7	78,9	85,7	96,7	106,1	117,8		
219,1						33,2	37,2	41,5	45,4	51,6	56,7	64,1	71,9	79,8	86,9	98,2	108,0	120,0		
229,0						34,5	38,8	43,6	47,7	54,0	59,1	66,7	75,2	84,0	91,2	103,0	113,0	125,0		
244,5						37,1	41,7	46,5	50,9	57,8	63,6	72,0	80,8	89,8	97,8	111,0	122,0	136,0		
254,0						38,5	43,2	48,5	53,9	60,2	66,8	74,4	84,0	93,9	102,0	115,0	127,0	141,0		
267,0						40,6	45,6	50,9	55,8	63,4	69,7	79,0	88,7	98,6	107,0	122,0	134,0	150,0		
273,0						41,6	46,7	52,1	57,1	64,8	71,4	80,9	90,9	101,0	110,0	125,0	137,0	154,0		
279,0						42,4	47,6	53,4	58,6	66,3	72,7	82,1	92,7	103,8	112,9	127,7	140,6	156,6		
292,0						44,4	49,9	56,0	61,5	69,5	76,2	86,2	97,3	108,9	118,5	134,2	147,7	164,6		
298,5							51,1	57,1	62,6	71,1	78,3	88,8	99,8	111,0	121,0	137,0	151,0	170,0		
305,0							52,1	58,5	64,2	72,7	79,7	90,1	101,0	113,0	124,0	140,0	154,0	173,0		
318,0							54,4	61,2	67,1	76,0	83,3	94,2	106,4	119,2	129,7	147,0	161,9	180,6		
323,9							55,6	62,1	68,1	77,4	85,3	96,7	109,0	121,0	132,0	150,0	165,0	186,0		
330,0								63,5	69,6	78,8	86,5	97,8	110,0	123,0	134,0	152,0	168,0	187,0		
339,7								65,4	71,8	81,3	89,2	100,9	114,0	127,7	139,1	157,7	173,8	194,0		
343,0								66,1	72,5	82,0	90,0	102,0	115,0	128,0	140,0	159,0	175,0	195,0		
355,6								68,6	74,9	85,2	93,9	107,0	120,0	133,0	146,0	166,0	183,0	205,0		
368,0								71,0	78,0	88,3	96,8	109,6	123,9	138,0	151,0	171,6	189,0	211,5		
381,0								73,0	80,7	91,5	101,0	114,0	129,0	144,0	158,0	178,0	197,0	220,0		
394,0								76,2	83,5	96,8	103,0	117,0	132,0	149,0	162,0	184,0	203,0	227,0		
406,4								78,6	85,9	97,8	107,3	122,0	138,0	153,0	168,0	191,0	210,0	237,0		
419,0								81,1	88,7	101,0	111,0	126,0	142,0	158,0	173,0	197,0	217,0	245,0		
431,8										104,0	114,0	129,0	146,0	164,0	179,0	203,0	224,0	251,0		
445,0										107,0	117,0	133,0	150,0	169,0	184,0	209,0	231,0	258,0		
457,2								88,6	97,3	110,0	122,0	138,0	156,0	173,0	189,0	216,0	238,0	268,0		
470,0								91,1	100,1	113,4	124,5	141,0	159,6	179,0	195,3	222,0	245,2	274,4		
482,6											130,0	145,0	164,0	184,0	201,0	228,0	252,0	282,0		
508,0									108,3	122,8	135,0	154,0	173,0	193,0	211,0	241,0	266,0	300,0		
521,0									111,2	126,0	138,3	156,0	177,0	199,0	217,0	246,0	272,0	305,0		
530,0											140,8	159,0	181,0	203,0	221,0	252,0	278,0	311,0		
559,0										135,4	148,7	168,4	190,7	214,2	233,6	265,8	293,8	329,1		
570,0													194,6	218,6	238,4	271,3	299,9	336,0		
584,2													176,2	199,6	224,2	244,6	278,3	307,7	344,8	
610,0										148,0	162,5	184,0	208,5	234,2	255,5	290,8	321,6	360,4		
622,0													212,8	239,1	260,9	296,9	328,4	368,1		
635,0													192,0	217,4	244,2	266,6	303,3	336,6	376,0	
660,0										160,3	176,1	199,7	226,3	254,3	277,5	315,9	349,4	391,7		
711,2											189,9	215,4	244,1	274,3	299,4	340,9	377,2	423,1		
762,0																366,0	405,0	454,4		
812,0																390,6	432,4	485,2		
	2,9	3,2	3,6	4,0	5,0	6,3	7,1	8,0	8,8	10,0	11,0	12,5	14,2	16,0	17,5	20,0	22,2	25,0		

TOLLERANZE SPESSORE

+/- 12,5%

+/- 15%

+/- 20%

28,0	30,0	32,0	35,0	40,0	45,0	50,0	55,0	60,0	65,0	70,0	75,0	80,0	85,0	90,0	100,0	120,0	Diam EST (mm)
																	21,3
																	26,9
																	33,7
																	38,0
																	42,4
																	44,5
																	48,3
																	51,0
																	54,0
																	57,0
																	60,3
																	63,5
																	67,0
																	70,0
																	73,0
																	76,1
																	82,5
																	88,9
																	95,0
																	101,6
																	108,0
																	114,3
																	121,0
																	127,0
																	133,0
																	139,7
																	146,0
																	152,4
																	159,0
																	165,1
																	168,3
																	171,0
																	177,8
																	191,0
																	193,7
																	203,0
																	216,0
																	219,1
																	229,0
																	244,5
																	254,0
																	267,0
																	273,0
																	279,0
																	292,0
																	298,5
																	305,0
																	318,0
																	323,9
																	330,0
																	339,7
																	343,0
																	356,6
																	368,0
																	381,0
																	394,0
																	406,4
																	419,0
																	431,8
																	445,0
																	457,2
																	470,0
																	482,6
																	508,0
																	521,0
																	530,0
																	559,0
																	570,0
																	584,2
																	610,0
																	622,0
																	635,0
																	660,0
																	711,2
																	762,0
																	812,0
28,0	30,0	32,0	35,0	40,0	45,0	50,0	55,0	60,0	65,0	70,0	75,0	80,0	85,0	90,0	100,0	120,0	



UN CENNO DI STORIA...DAL 1990

SIDERCROM S.r.l. è operativa dal 1990 a Spilamberto ed è leader in Italia nella distribuzione di acciai cromati, acciai temprati e tubi trafilati e levigati. Un'azienda con un contatto sempre pronto e diretto, volto alla soluzione di ogni richiesta.



FROM 1990

SIDERCROM S.r.l. has been operating since 1990 in Spilamberto. It is leader in Italy in the distribution of chromium coated steel, hardened steel and special pipes. Direct customer services provide a prompt solution of every request.



R.S.I. (RESPONSABILITÀ SOCIALE D'IMPRESA)

La responsabilità sociale d'impresa (Corporate Social Responsibility, CSR) consiste nella volontà delle grandi, piccole e medie imprese di gestire efficacemente le problematiche d'impatto sociale ed etico al loro interno e nelle zone di attività.

R.S.I. (CORPORATE SOCIAL RESPONSIBILITY)

The Corporate Social Responsibility Corporate Social Responsibility (CSR) is the willingness of large, small and medium-sized enterprises to effectively manage issues of social and ethical impact of their internal and areas of activity.

ECOLOGIA



- Classe energetica A
- FOTOVOLTAICO - (2000 Kw) sul tettoe comunità energetica
- RISCALDAMENTO - nuovissimo sistema ecologico a pavimento (senza tubi e acqua)
- Ottimizzatore di tensione su tutta l'energia in entrata
- Coefficiente di trasmittanza termica 0,26/0,28
- Rapporto di illuminazione naturale 0,21
- Assenza di oli emulsionabili da taglio (completamente eliminati dal 1990)
- Raffrescatori nr.20 adiabatici su tutta la struttura

SPORT



SIDERCROM promuove l'attività sportiva come strumento di educazione e promozione di 'sani stili di vita', collaborando con varie società sportive del territorio, in particolare quelle attive nel campo delle persone con disabilità.

SIDERCROM promotes sports activity as a tool for education and the promotion of 'healthy lifestyles,' collaborating with various local sports clubs, particularly those active in the field of people with disabilities.



VOLONTARIATO

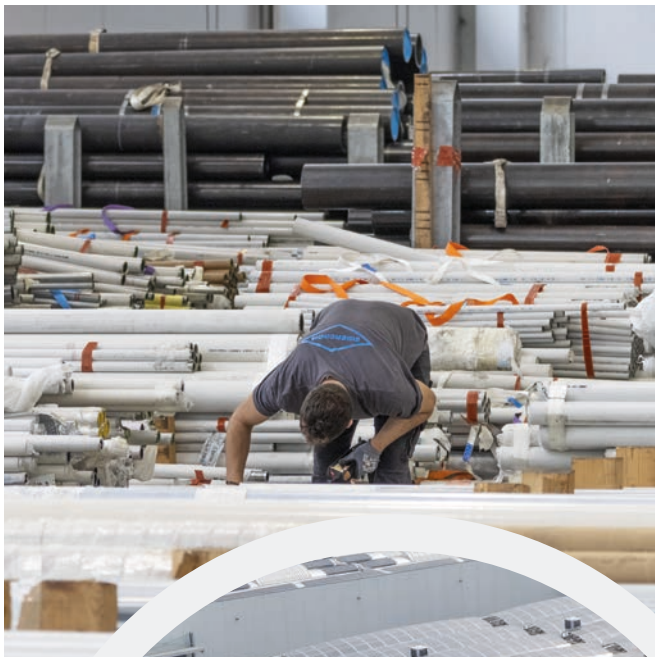
www.amicipadrepinionlus.org

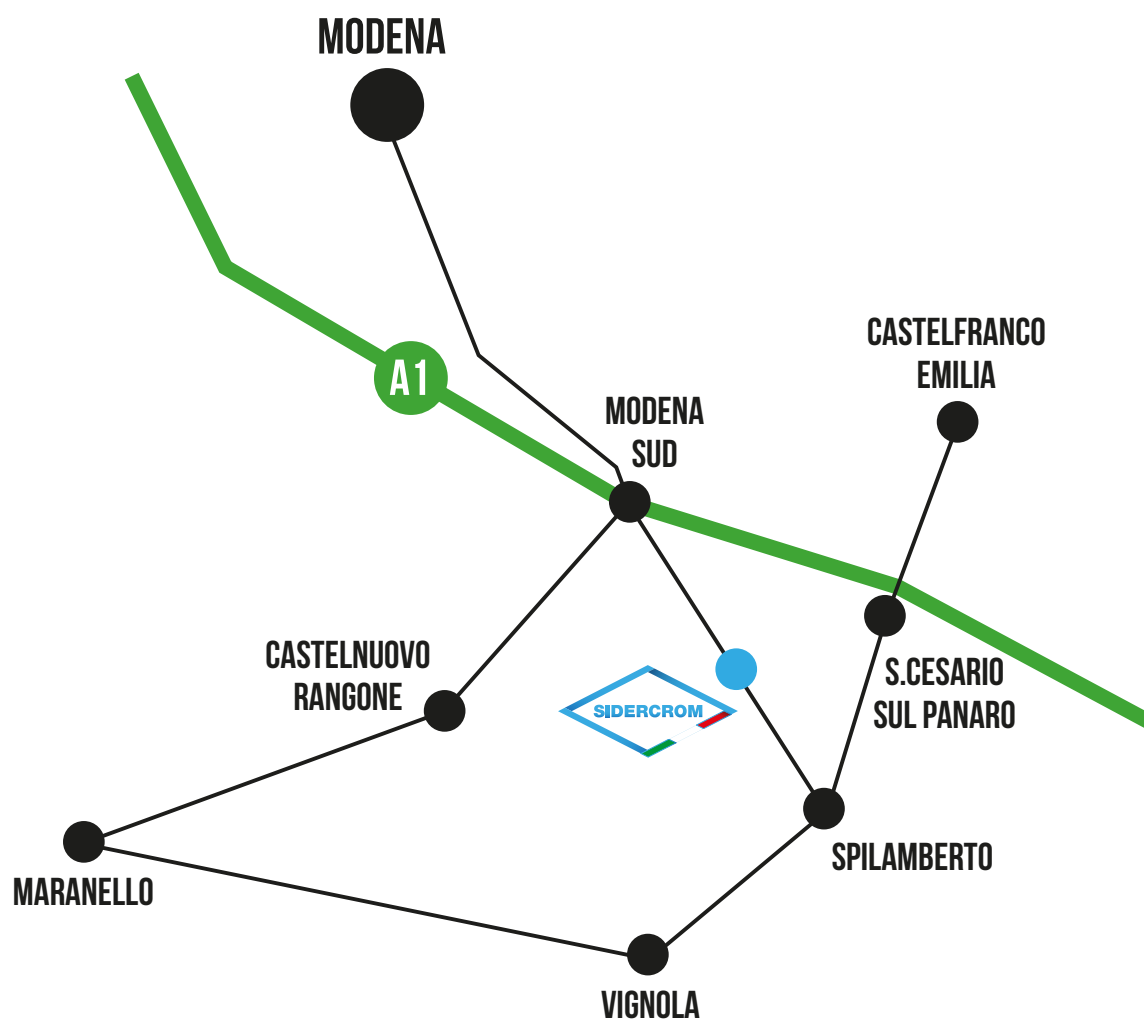


SIDERCROM sostiene l'associazione Missione Sierra Leone OdV, organizzazione di volontariato che da 35 anni opera in Africa occidentale. In questo Paese, tra i più poveri al mondo, gli interventi realizzati riguardano soprattutto l'ambito dell'istruzione e della formazione professionale, della lotta alla malnutrizione, della lotta alla malaria e gli aiuti all'assistenza sanitaria.

SIDERCROM supports the association Missione Sierra Leone OdV, a volunteer organization that has been operating in West Africa for 35 years. In this country, one of the poorest in the world, the interventions mainly concern education and professional training, the fight against malnutrition, the fight against malaria, and assistance to healthcare.







SIDERCROM S.r.l.

via Pelloni, 2 - 41057 Spilamberto (MO)

Tel. 059 783300 • 059 785361

Fax: 059 785464 - Email: info@sidercrom.it

